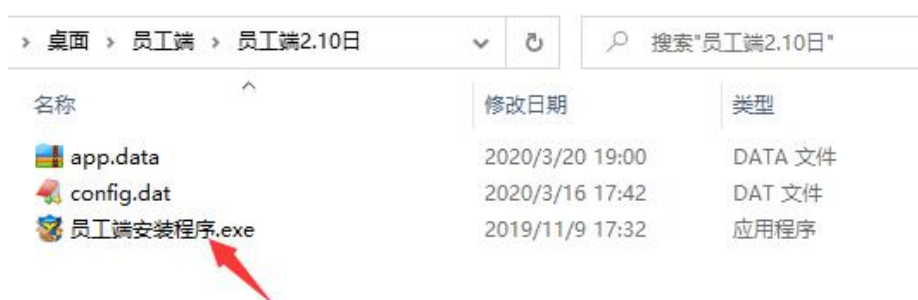


钉钉小秘安装卸载手册

1 钉钉小秘员工端安装

注：安装正式版之前请卸载掉试用版本

1.1 在员工电脑上打开员工端安装包，双击运行员工端安装程序



1.2 自定义安装（安装路径请不要带中文字符和空格）

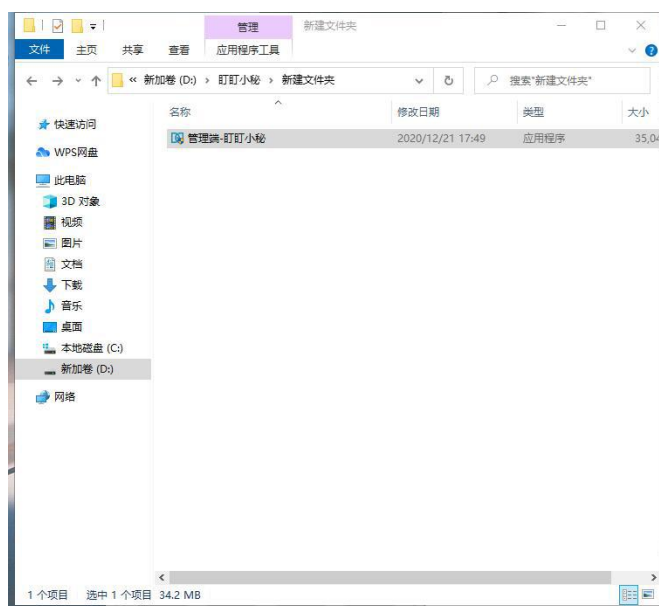


1.3 请点击“退出”重启电脑，安装完成。



2 钉钉小秘管理端安装

2.1 在管理端电脑上，双击运行管理端安装程序



2.2 自定义安装（安装路径请不要带中文字符和空格）



2.3 安装完成，点击“立即启动”。

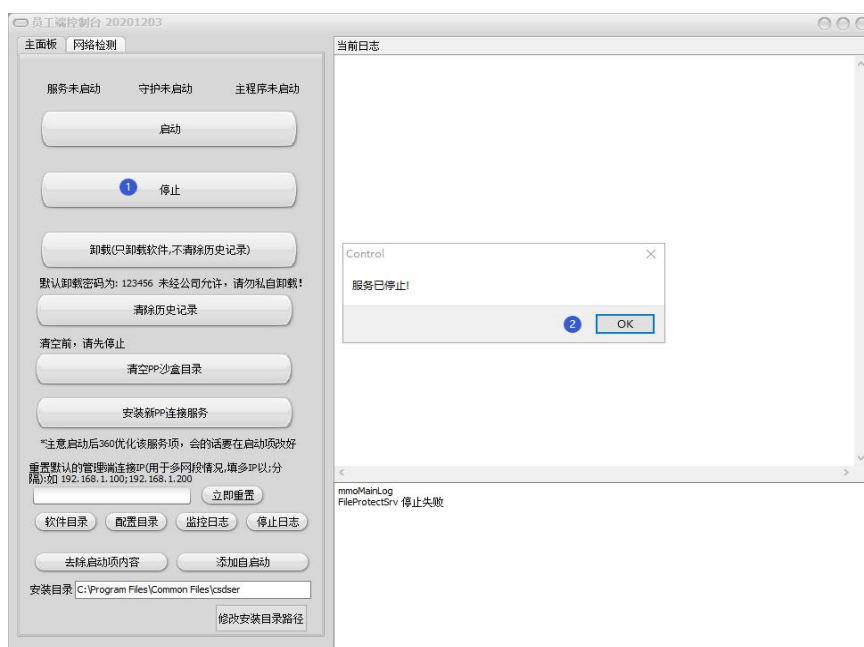


2.4 在“登录中心”输入用户名与密码，即可登录管理端系统。



3 钉钉小秘员工端卸载

3.1 员工端卸载需要使用“工具”，首先在员工端运行工具，点击停止按钮，把员工端的服务停止。



3.2 然后点击卸载按钮，输入卸载密码 123456，进行卸载。

